



# ADEGUAMENTO SISMICO

**RICHIEDI LA TUA ANALISI**

**VALUTAZIONI DI SICUREZZA E VULNERABILITA'  
DIAGNOSI STRUTTURALI  
PROGETTAZIONE E ADEGUAMENTO SISMICO**

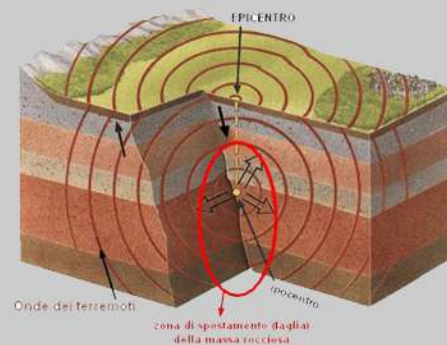


Eurocap S.r.l.  
Strada Statale 31 - Loc. Fontanone  
15040 Castelletto M.to (AL)  
Tel: 0131/237991  
E-mail: [info@eurocapspa.it](mailto:info@eurocapspa.it)

# COS'E' UN TERREMOTO ?

I terremoti sono vibrazioni od oscillazioni improvvise della crosta terrestre, provocate dallo spostamento di una massa nel sottosuolo.

## schema di un terremoto



# EFFETTI E DANNI ALLE STRUTTURE PREFABBRICATE

Le costruzioni di cui usufruiamo quotidianamente sono sicuramente state progettate per resistere a carichi cosiddetti "statici"; neve, vento ecc... Un evento sismico, invece, induce sollecitazioni e sforzi alla struttura di straordinaria e diversa natura; tali sforzi possono danneggiare anche gravemente le strutture portanti dell'edificio.



Crollo della copertura causato dalla perdita di appoggio degli elementi portanti.



Perdita d'appoggio della trave principale in un edificio monopiano prefabbricato.

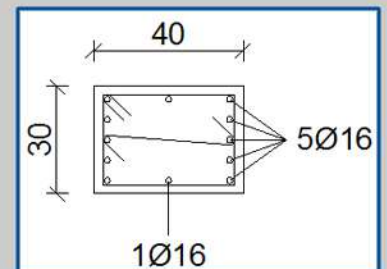
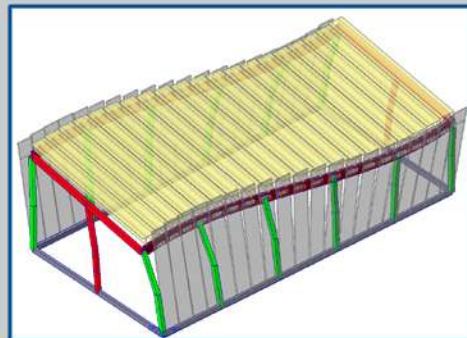
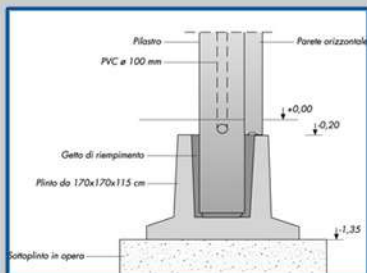
## INDAGINI E TEST SUGLI EDIFICI

Ogni edificio presenta peculiarità e caratteristiche specifiche; *Eurocap* propone un servizio personalizzato che consente ai proprietari degli immobili di conoscere la reale consistenza strutturale del proprio patrimonio edilizio.



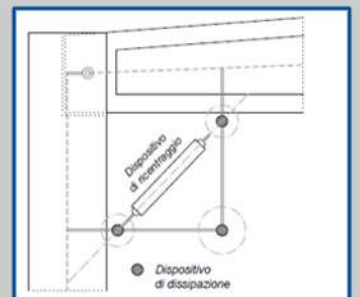
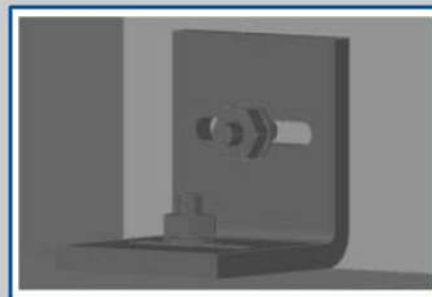
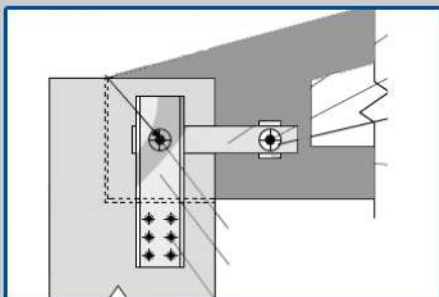
## PROGETTAZIONE DEGLI INTERVENTI

Le indagini svolte sull'edificio sono il punto di partenza per una corretta progettazione e verifica degli interventi di miglioramento/adequamento sismico del fabbricato. Il sistema di rinforzo sarà progettato in base alla norma tecnica vigente in materia di vulnerabilità sismica delle strutture. La valutazione degli interventi consentirà di formulare proposte operative ed il relativo costo.



## PRODUZIONE FISSAGGI E MESSA IN OPERA

L'esperienza di Eurocap nel settore del prefabbricato ha permesso di individuare soluzioni innovative che consentano di realizzare sistemi di rinforzo antisismici a costi sostenibili. L'importanza di investire in sistemi di rinforzo non rappresenta solo una maggiore sicurezza per l'immobile ma una tutela per la vita umana e per i beni o i macchinari presenti all'interno dei capannoni.





**EUROCAP**

Eurocap S.r.l.

Strada Statale 31 - Loc. Fontanone

15040 Castelletto M.to (AL)

Tel: 0131/237991

E-mail: [info@eurocapspa.it](mailto:info@eurocapspa.it)